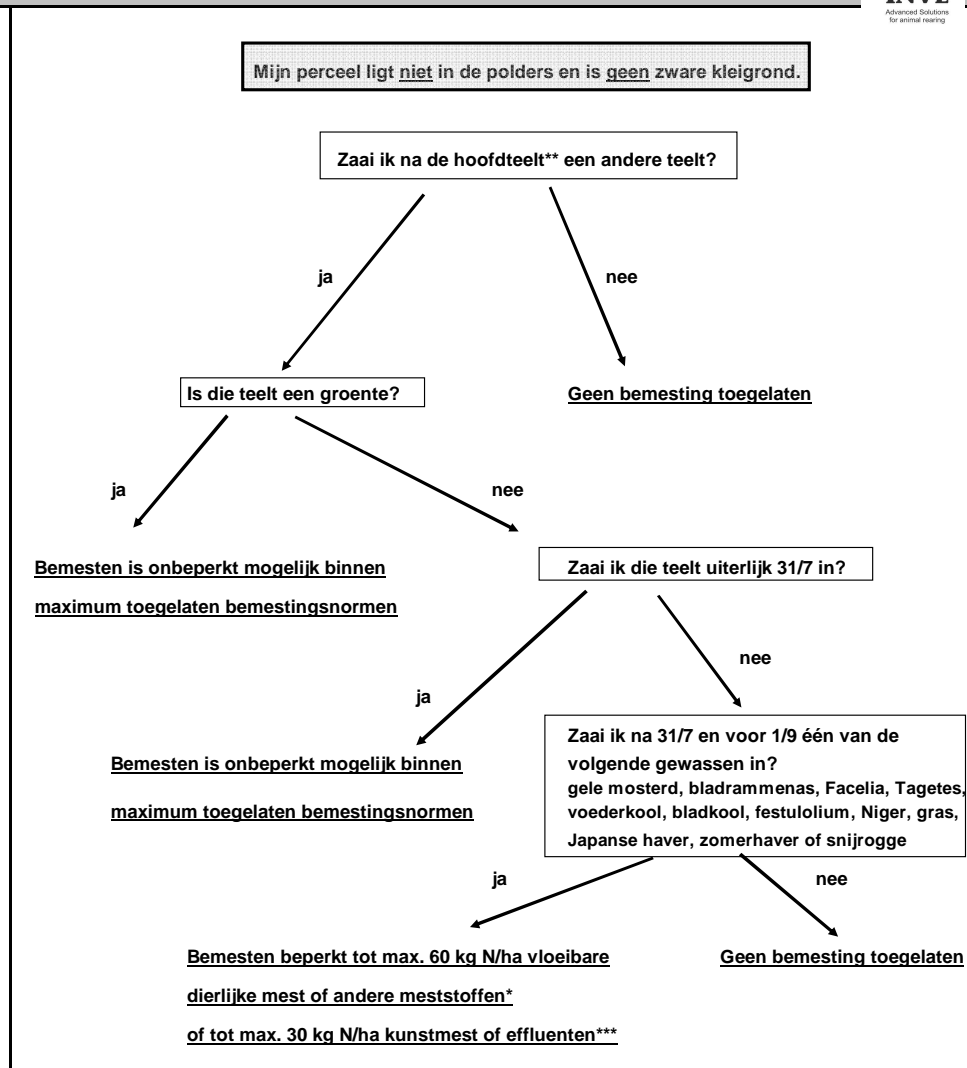
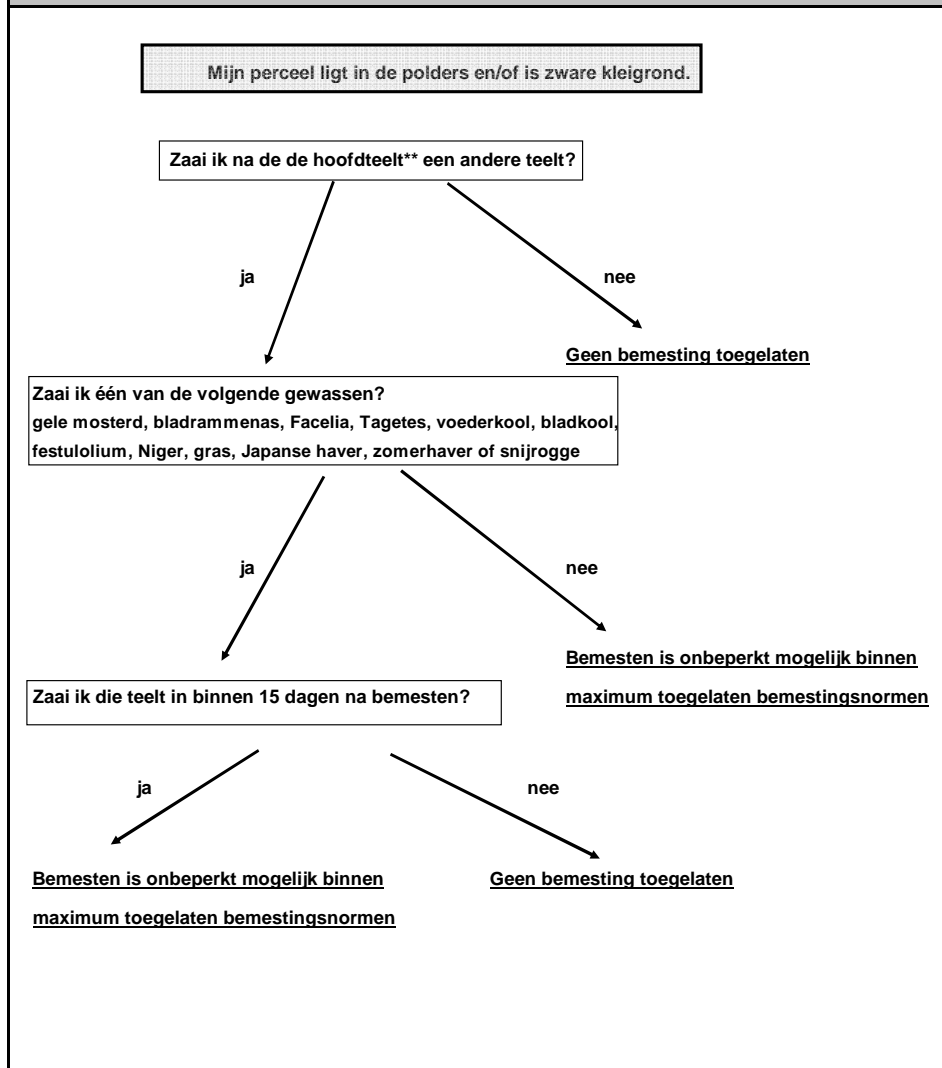


Kan ik na de hoofdteelt bemesten met vloeibare dierlijke mest, andere meststoffen* of kunstmest?



* uitgezonderd andere meststoffen met lage N-inhoud of trage N vrijstelling

** hoofdteelt is teelt die op 31 mei op het perceel staat

*** op derogatiepercelen enkel effluente met max. 1 kg/ton stikstof en max. 1 kg/ton fosfaat bevatten, men mag ook niet meer dan 15 ton effluent/ha voeren.